

- Diseño inteligente y compacto con gran movilidad
- Libre de mantenimiento - Motor AC
- Sistema de controladores inteligente
- Pantalla de auto-diagnostico a bordo
- Excelente seguridad y confiabilidad
- Fácil mantenimiento y servicio
- Extracción de batería lateral estándar
- Diseño ergonómico y gran comodidad
- Dirección eléctrica EPS (para FE3R08-12N)

FE3R N Series

Carretilla elevadora de tracción trasera de tres ruedas

Capacidad:

800kg
1000kg
1200kg

Elevación máxima:
5000mm

Anchura total:
880mm



24 V

Controlador Zapi

Capacidad:

1600kg

Elevación máxima:
6000mm

Anchura total:
1000mm



48 V

Controlador Curtis

Diseño variable de distancia entre ejes:

Función de inclinación del mástil a través del movimiento del eje delantero

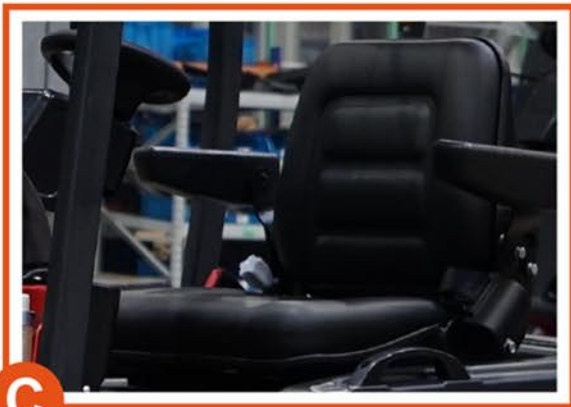




A



B



C



D

A Luces LED delanteras, Luces direccionables, Luces traseras, Luz de advertencia estándar, proporcionan seguridad a la hora de trabajar en ambientes oscuros como en contenedores o en la noche.

D Ruedas delanteras sólidas de pequeño diámetro para un movimiento más suave y fácil de controlar.

B-C Rueda de dirección de diámetro pequeño con la posición del volante y el asiento ajustables para optimizar la comodidad del operador durante trabajos de mucho tiempo.



Completamente desmontable para un fácil y rápido mantenimiento. La extracción de la Batería por el lado viene por defecto para un cambio de batería más rápido y seguro.



■ Compartimiento con rodillos para FE3R08-12N



E



F

E-F Pantalla inteligente de autodiagnóstico ZAPI o Curtis para operaciones y mantenimiento más fáciles, sensor de posición de la rueda trasera y reducción automática de velocidad durante los giros.



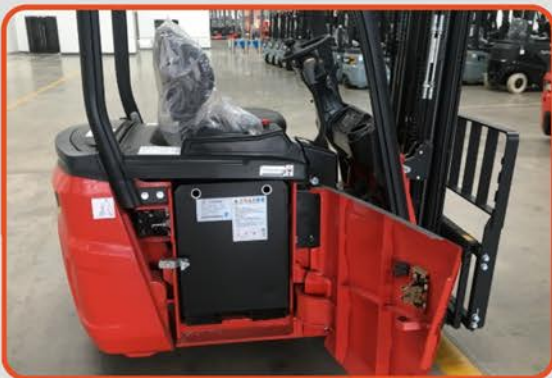
G

G Diferentes capacidades de baterías (opcional) para diferentes necesidades, sistema opcional de "self-filling" de la batería para un mantenimiento más fácil de la batería.



H

H Diseño extremadamente compacto con poco ancho y radio de giro para una fácil operación en espacios reducidos.



■ Compartimiento de batería con entradas para horquillas en la FE3R16N



Carretilla con Tracción Trasera de 3 ruedas FE3R N Series

Tipo de ficha para carretilla contrapesada eléctrica industrial acc. A VDI 2198 1KG=2.2LB 1INCH=25.4MM

			FE3R08N	FE3R10N	FE3R12N
Características	1.2 Denominación del fabricante				
	1.3 Tracción			Eléctrica	
	1.4 Operador / Tipo			Acompañante (Sentado)	
	1.5 Capacidad nominal de carga	Q (Kg)	800	1.000	1.200
	1.6 Centro de gravedad de la carga	C (mm.)		500	
	1.8 Distancia de carga, distancia del eje delantero al frontal de la horquilla	X (mm.)		265	
	1.9 Distancia entre ejes	Y (mm.)	841 / 943	951 / 1033	991 / 1073
Peso	2.1 Peso en servicio	Kg.	1800	1.910	2.080
	2.2 Carga sobre el eje cargado Delante/detrás	Kg.	2300 / 300	2600 / 310	2950 / 330
	2.3 Carga sobre el eje descargado Delante/detrás	Kg.	770 / 1020	850 / 1060	880 / 1220
Ruedas	3.1 Neumáticos			Poliuretano (PU)	
	3.2 Medida neumáticos frontales	Ø xw (mm)	13 x 4 1/2x8	13 x 4 1/2x8	13 x 4 1/2x8
	3.3 Medida neumáticos traseros	Ø xw (mm)	250 x 82	250 x 82	343 x 140
	3.5 Ruedas, número frontal/trasero (x= ruedas tracción)		2/1x	2/1x	2/1x
	3.6 Pisada, frontal	b ₁₀ (mm)	765	765	765
	3.7 Pisada, trasera	b ₁₁ (mm)	--	--	--
Medidas	4.1 Inclinado mástil / horquilla hacia delante / detrás	α / β	3 / 5	3 / 5	3 / 5
	4.2 Altura mástil replegado	h1 (mm)	1965	1965	1965
	4.3 Elevación Libre	h2 (mm)	95	95	95
	4.4 Elevación total	h3 (mm)	3000	3000	3000
	4.5 Altura mástil extendido	h4 (mm)	3865	3865	3865
	4.7 Altura hasta tejadillo protector	h6 (mm)	1975	1975	1975
	4.8 Altura del asiento	h7 (mm)	980	980	980
	4.12 Altura acoplamiento	h10 (mm)	540	540	540
	4.19 Longitud total	l1 (mm)	2290	2400	2460
	4.20 Longitud total hasta cara de horquillas	l2 (mm)	1370	1480	1545
	4.21 Anchura total	b1 (mm)	880	880	880
	4.22 Dimensiones de las horquillas	s/e/l (mm)		35 / 100 / 920	
	4.24 Ancho tablero porta-horquillas	l3 (mm)	825	825	825
	4.31 Distancia al suelo, cargado, bajo el mástil	m1 (mm)	80	80	80
	4.32 Distancia libre hasta el suelo, centro de carga	m2 (mm)	90	90	90
4.33 Ancho de pasillo 1000x1200 para pallets cruzados	Ast (mm)	2760	2920	2950	
4.34 Ancho de pasillo 800x1200 longitudinales	Ast (mm)	2878	3038	3068	
4.35 Radio de giro	Wa (mm)	1160	1320	1350	
Rendimiento	5.1 Velocidad de tracción cargado/descargado	km/h	8 / 9	7.5 / 9	7 / 9
	5.2 Velocidad de elevación cargado/descargado	m/s	0.17 / 0.28	0.16 / 0.22	0.15 / 0.22
	5.3 Velocidad de descenso cargado/descargado	m/s	0.23 / 0.22	0.16 / 0.20	0.17 / 0.20
	5.5 Fuerza de tracción, cargado/descargado S2 60min	N	1500 / 1700	1500 / 1700	1800 / 2300
	5.7 Pendiente máxima superable, cargado/descargado S2 5min	%	6 / 10	6 / 10	6 / 10
5.10 Freno de servicio			Hidráulico		
Motor Eléctrico	6.1 Consumo motor de tracción S2 60min	kW	2.5	2.5	3
	6.2 Consumo motor de elevación a S3 7,5%	kW	3	3	3
	6.3 Batería según DIN 43531/35/36 A,B,C, no		DIN	DIN	DIN
	6.4 Voltaje de la Batería, capacidad nominal K5	V/Ah	24 / 280 (360-400)	24 / 420 (480-540)	24 / 420 (480-540)
	6.5 Peso de la batería	kg.	280 / 364 / 428	392 / 440 / 488	392 / 440 / 488
	Medidas de la batería	mm	806 / 263 / 628	806 / 372 / 628	806 / 372 / 628
Datos adicionales	8.1 Tipo de controlador			AC- Speed Control	
	8.2 Presión en los accesorios de trabajo	Mpa	11.5	13.5	15.5
	8.3 Volumen de aceite para accesorios	l/min	16	16	16
	8.4 Emisión sonora en el oído del operador acc. A EN 12055	dB (A)		70	